



Présentation Enerplan

23 novembre 2023

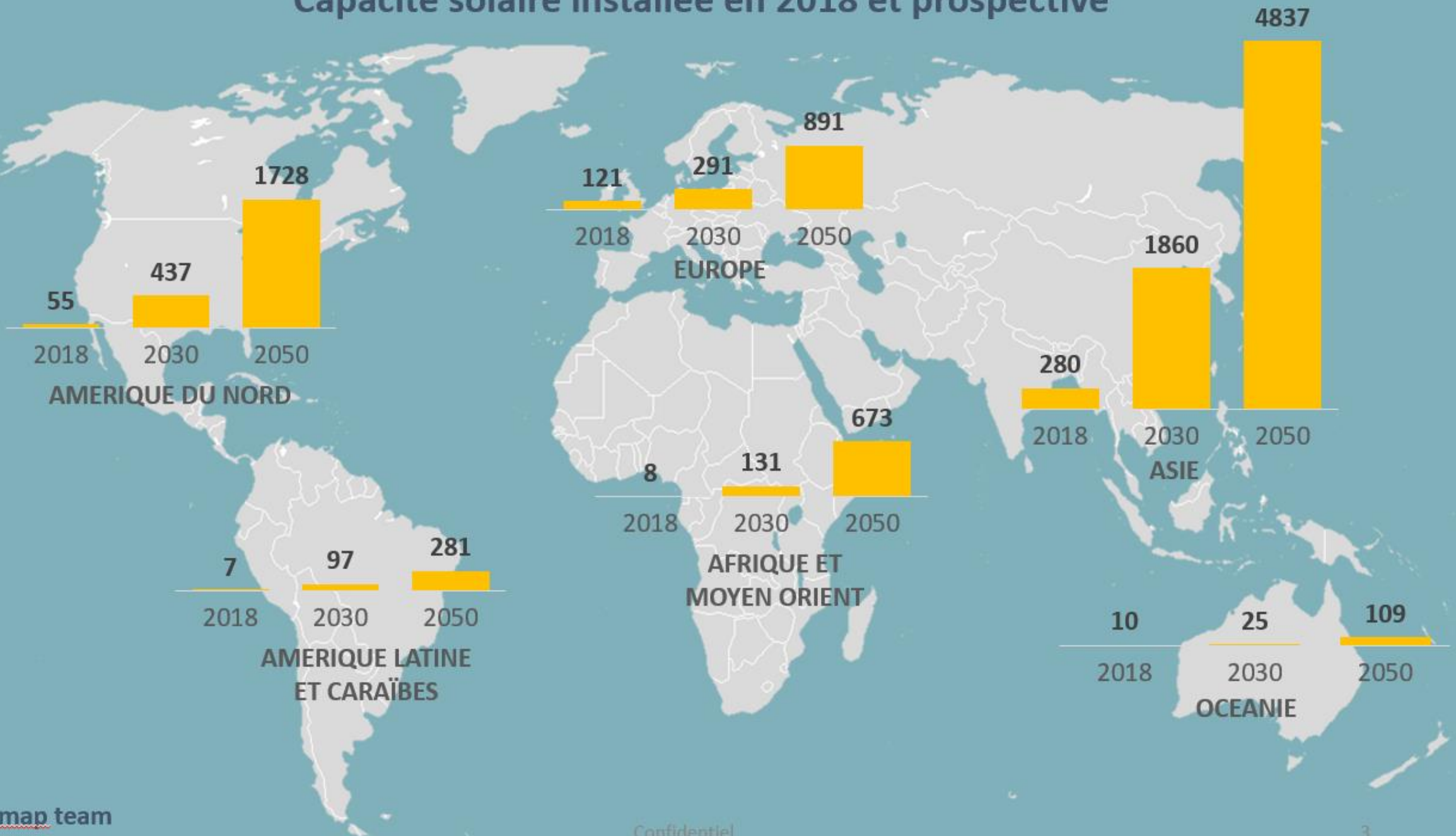
Enerplan

Créé en 1983, Enerplan rassemble plusieurs centaines d'entreprises du secteur solaire, avec pour missions de :

- *Représenter les professionnels du solaire et défendre leurs intérêts*
- *Animer, structurer et développer la filière solaire française*

Syndicat représentatif de la filière solaire en France - chaleur et électricité - avec des membres sur l'ensemble de la chaîne de création de valeur, 1 membre = 1 voix

Capacité solaire installée en 2018 et prospective



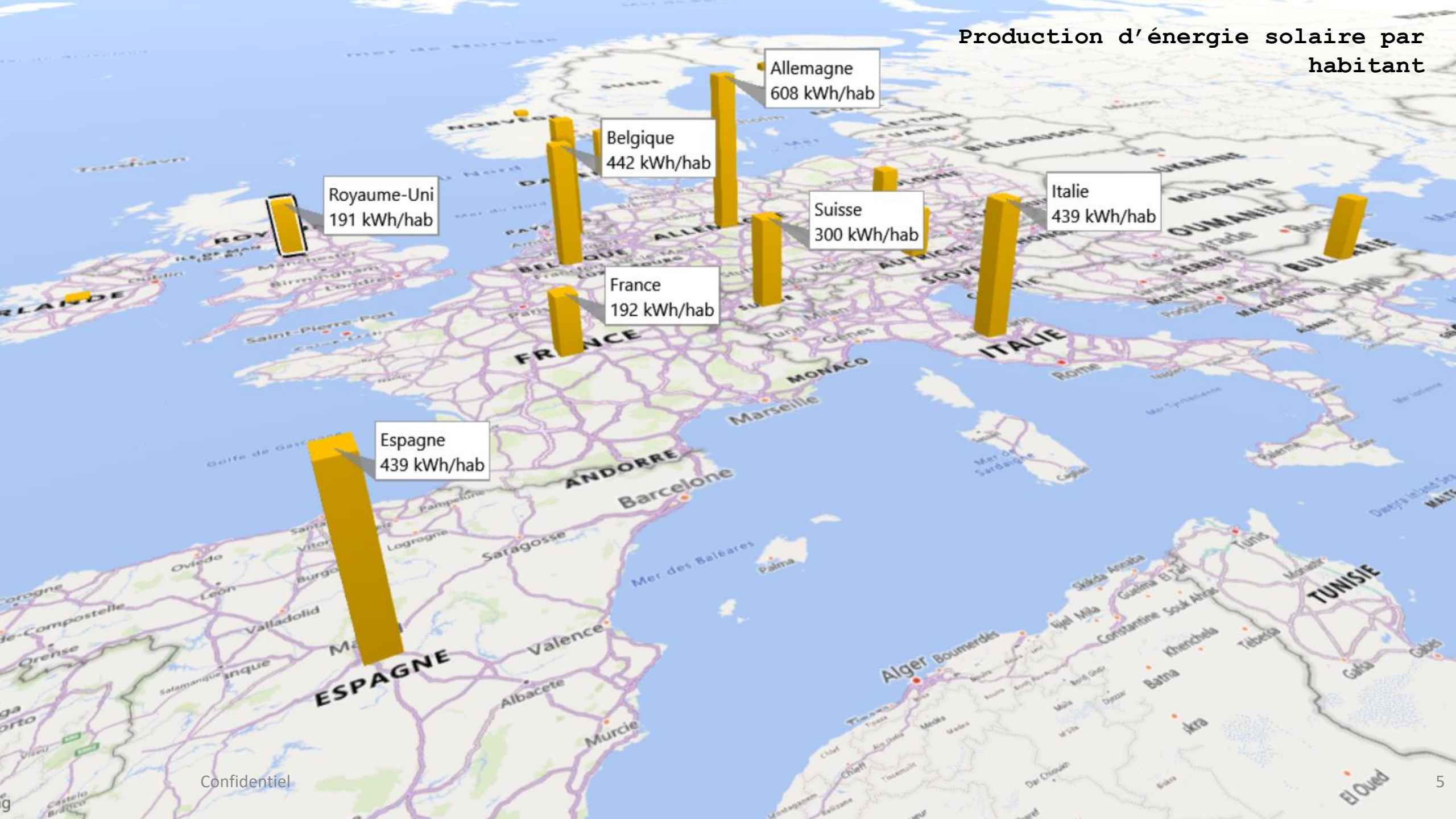


*« Nous
multiplierons par
dix la capacité
du solaire d'ici
2050 »*

Belfort, 10 février 2022

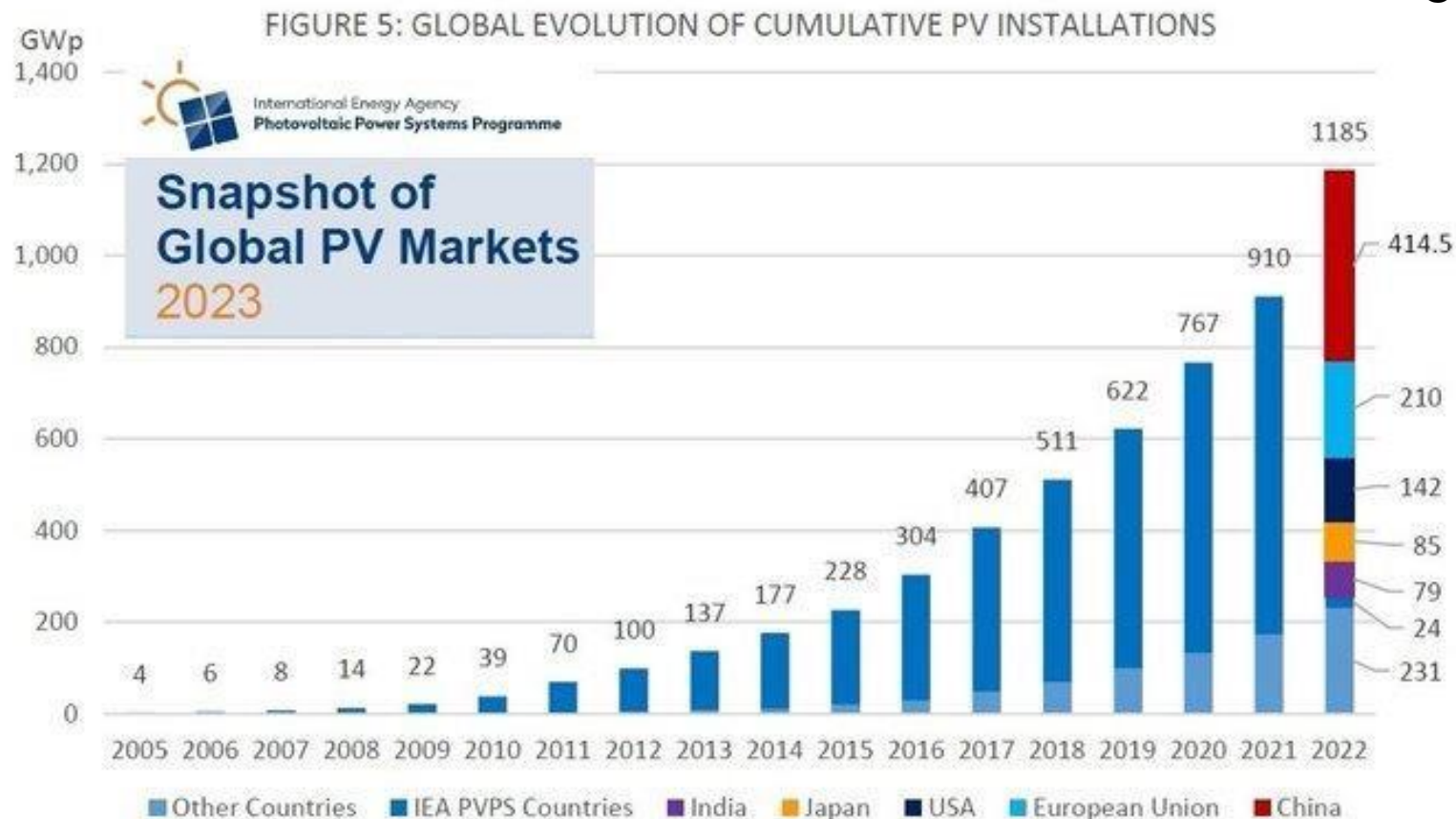
Confidentiel

Production d'énergie solaire par habitant



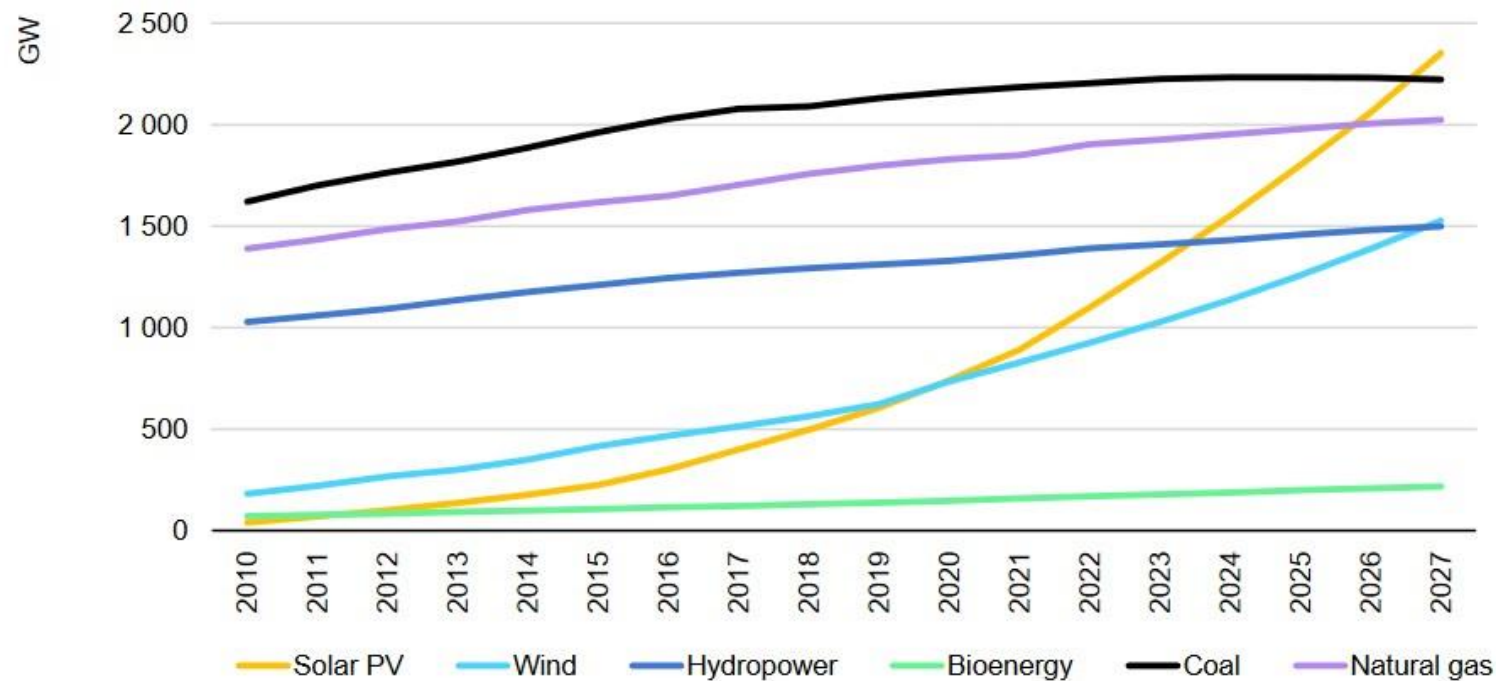
Un marché mondial qui a changé d'échelle en 20 ans

Avec **+340 GW** prévus en 2023,
=> **Capacité > à 1 500 GW**



40 ans pour 1^{er} TW de PV en 2022, le 2^e d'ici 3 ans

Figure 1.8 Cumulative power capacity by technology, 2010-2027



IEA. CC BY 4.0.

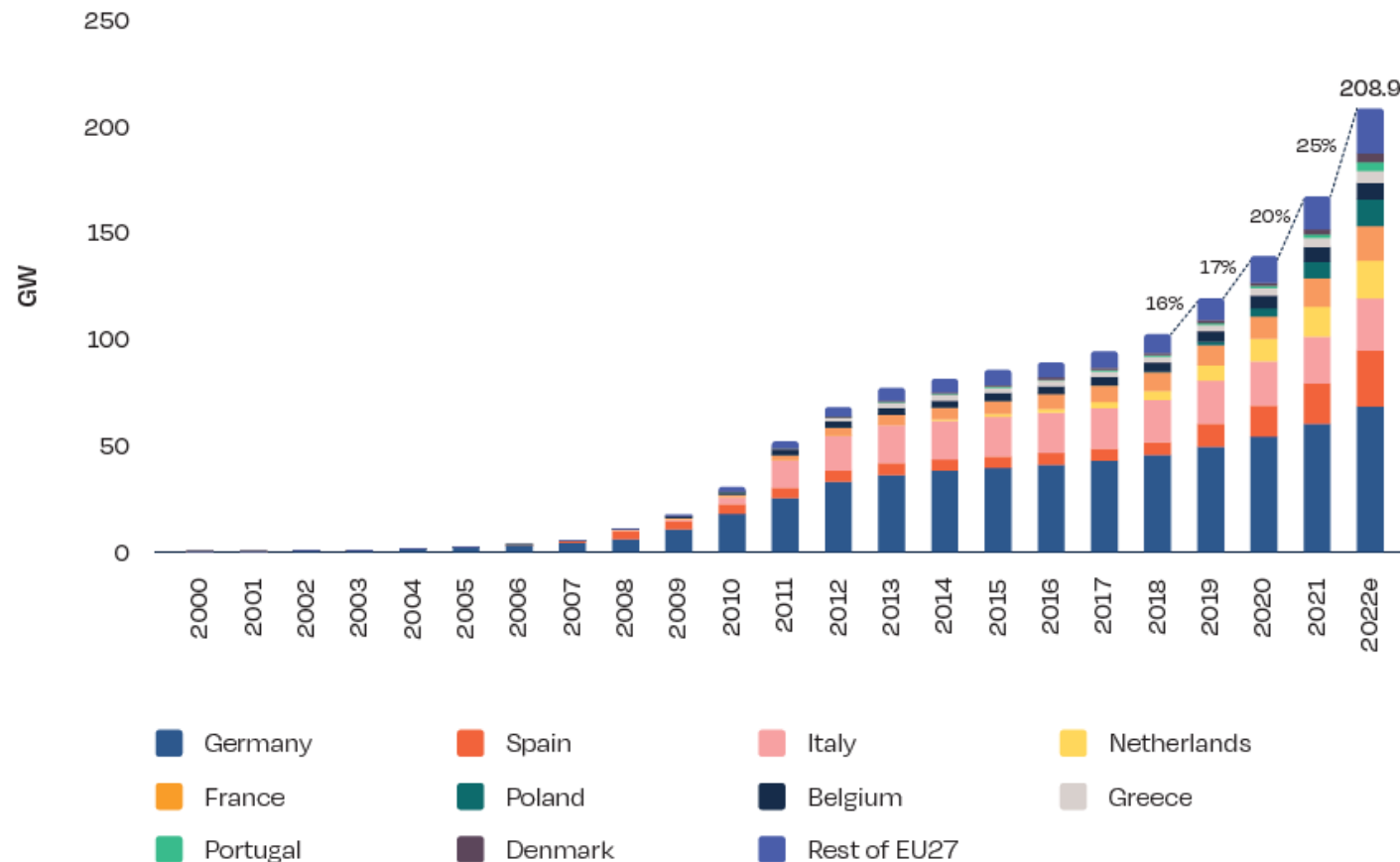
Source: IEA analysis based on [World Energy Outlook 2022](#). (2022), Fossil fuel capacity.

2022, année pivot pour l'essor du PV en Europe

- *Guerre en Ukraine accélératrice de transition*
- ***Stratégie européenne pour l'énergie solaire adoptée 18 mai 2022***
- ***Plan #REPowerEU***
- *Règlement d'urgence pour accélérer le déploiement des EnR*
- ***Alliance européenne pour l'industrie PV***
- *Révision de l'ambition de la Directive EnR pour 2030 : **42,5%***
- *Révision de la Directive sur l'efficacité énergétique du bâtiment*
- ***Electricité solaire, réponse compétitive aux crises, énergie & climat***

Objectifs PV
européens :
320 GW en 2025
600 GW en 2030

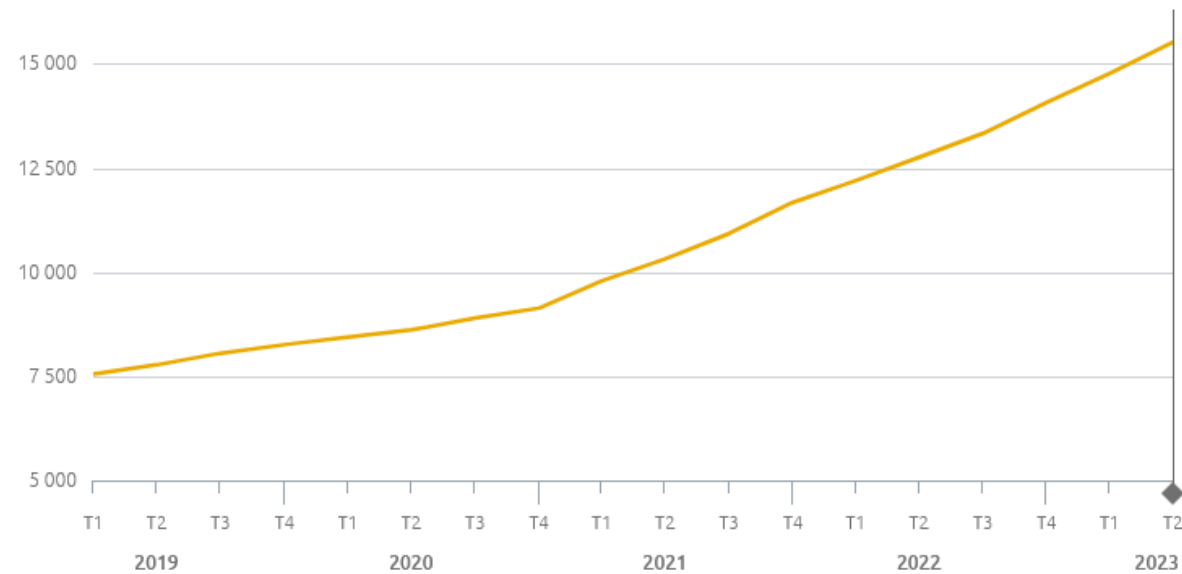
FIGURE 4 EU27 CUMULATIVE SOLAR PV INSTALLED CAPACITY 2000-2022



Objectifs PV français
(préparation PPE) :
54 à 60 GW en 2030
75 à 100 GW en 2035

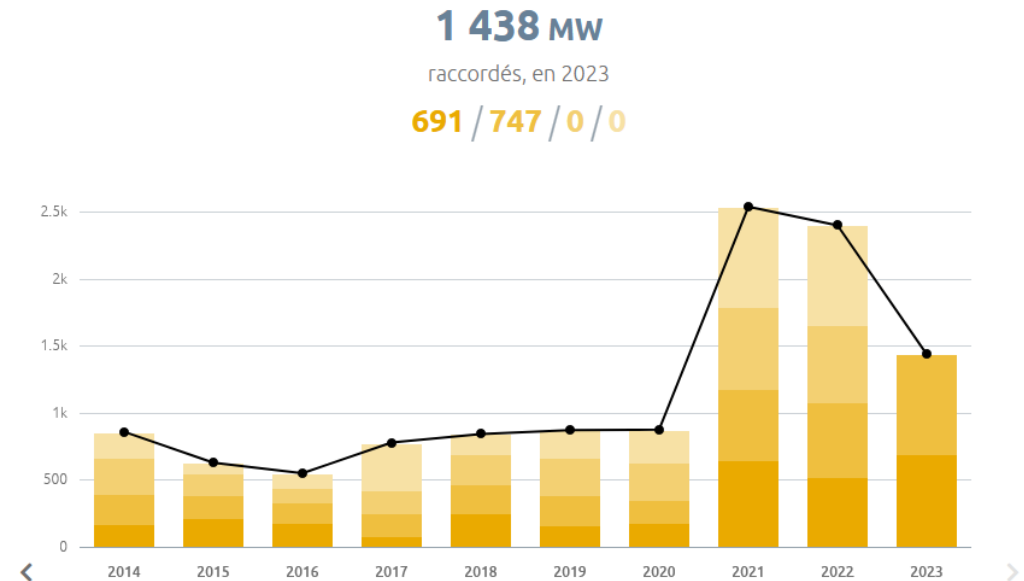
15 511 MW

raccordés à la fin du trimestre T2 2023



Cap sur l'accélération du déploiement du photovoltaïque en France

- **Ambition industrielle:** en France, **2 gigafactorys produisant 10GW / an** annoncées pour 2025/26 en complément des industriels déjà présents
- **Ambition marché** pour la PPE à renouveler 2030 - 2035
 - **5,5 à 7 GW de solaire PV / an**
 - **Doubler le rythme de déploiement**



Loi d'accélération des ENR: planification et canalisation

- **Planification territoriale / zones d'accélération** : opportunité de réinterroger les enjeux de territoire pour la production d'énergie solaire
- **Changement d'approche, du flux au stock** :
 - Obligation de solarisation des bâtiments $> 500 \text{ m}^2$ hors résidentiel neuf et existant
 - Obligation de solarisation des parkings $> 1500 \text{ m}^2$
- Adaptation des règles de **la commande publique** : simplification pour **l'autoconsommation et les PPA**

Renforcer la résilience territoriale avec l'autoconsoPV

L'autoconsommation une pratique en plein essor



PHOTOVOLTAÏQUE

326 000
installations
(avec ou sans injection)

+ 77%
par rapport
à juin 2022

dont



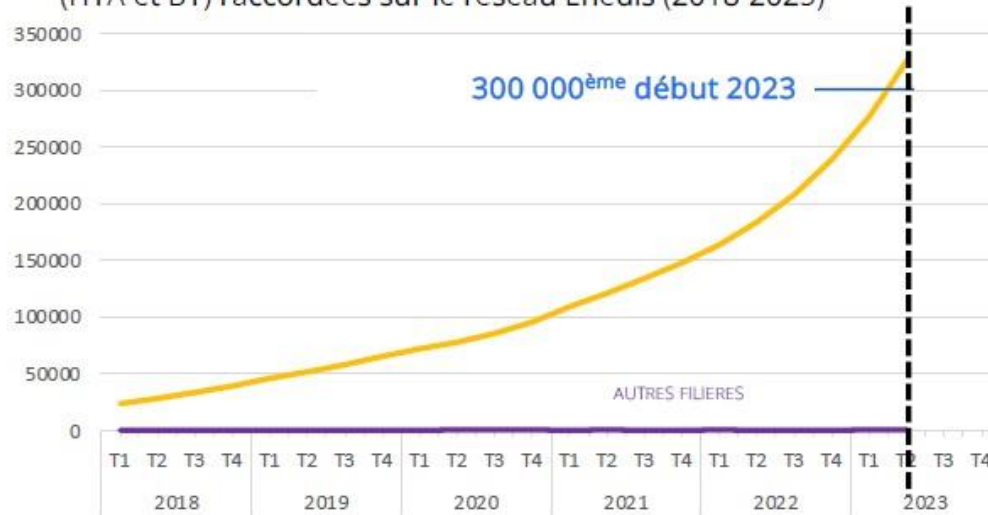
10 200
avec stockage



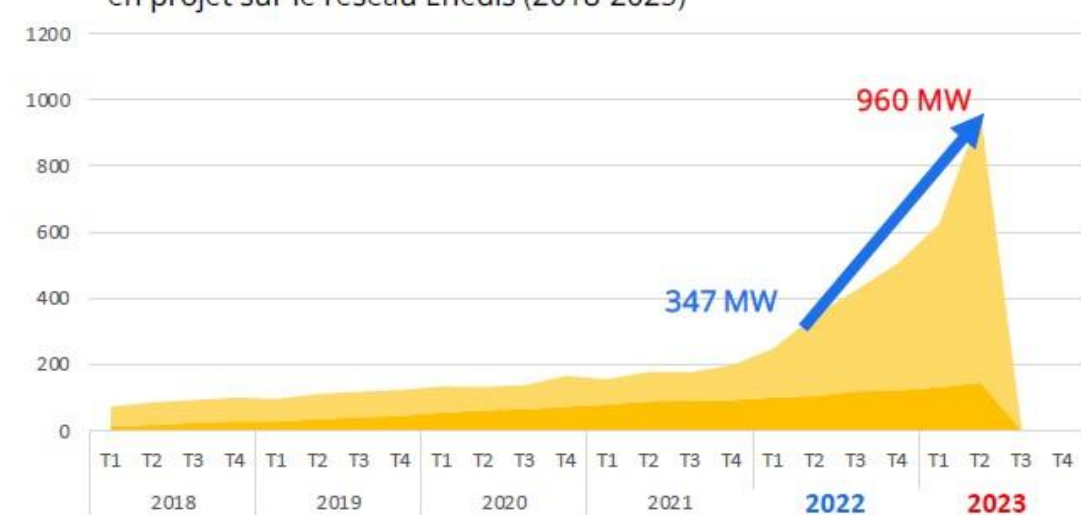
> 1 800 MW
dont **1 629 MW** en PV

45%
des installations
photovoltaïques sont utilisées
pour de l'autoconsommation
individuelle.

Evolution du nombre d'installations de production en autoconsommation (HTA et BT) raccordées sur le réseau Enedis (2018-2023)



Evolution de la puissance des installations de production en autoconsommation PV en projet sur le réseau Enedis (2018-2023)



Renforcer la résilience territoriale avec l'autoconsolPV

Et l'autoconsommation collective ?

L'accélération du nombre de projets se poursuit avec plus de **400 projets** déclarés auprès des interlocuteurs Enedis en région contre une centaine en août 2022. De nouvelles configurations d'opérations émergent, des entreprises s'y intéressent...

246 opérations en service

3 732 participants pour

16,7 MW de capacité installée

à fin août 2023 (X2 par rapport à fin août 2022) – Maille Enedis



Enedis accompagne ces tendances :



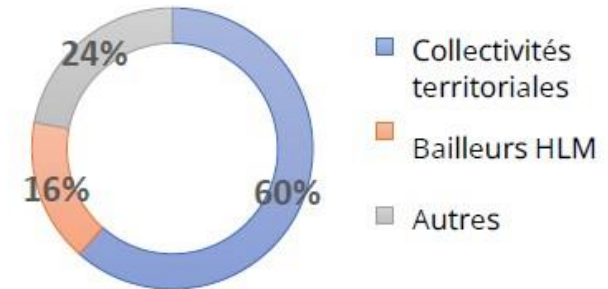
Cartographie des capacités du réseau, simulation de raccordements



Un processus simplifié de raccordement des installations



Des services de données enrichis



Une nouvelle clé de répartition pour l'ACC permettant d'affecter les productions d'électricité de manière personnalisée par producteur (opérations regroupant des producteurs différents)

MERCI