



# Conférence inspirante

Elie BALLESTER  
Michael GODET

Avec le soutien de :

Financé par :



# RENCONTRES SOLAIRES DE L'EST

ICI (*AUSSI*), LE SOLEIL SE LÈVE À L'OUEST.



**Atlansun**  
Filière solaire du Grand Ouest

*JANVIER*  
*2024*



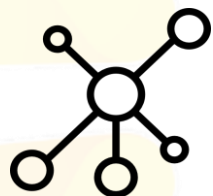
# PRÉSENTATION DU RÉSEAU



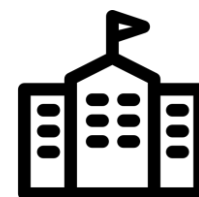
# AUJOURD'HUI, ATLANSUN C'EST...



189  
ENTREPRISES



21 PARTENAIRES  
(CONSULAIRES,  
SYNDICATS,  
ASSOCIATIONS, ETC.)



19 COLLECTIVITÉS  
DONT SYNDICATS  
D'ÉNERGIE



4 DONNEURS D'ORDRE  
(PROMOTEUR, BAILLEURS  
SOCIAUX, AMÉNAGEURS,  
ETC.)



243 MEMBRES  
+ DE 800 FEMMES ET HOMMES  
AU SERVICE DU SOLAIRE



10 ACADÉMIQUES /  
CENTRES DE  
FORMATION

# DÉVELOPPER LA PART DE L'ÉNERGIE SOLAIRE DANS LE MIX ÉNERGÉTIQUE RÉGIONAL AU SERVICE DE TOUS EN RENFORÇANT LA FILIÈRE SOLAIRE DU

**PROMOTION**

**GRAND OUEST**

**SAVOIR  
FAIRE**



**SOLAIRE  
DE DEMAIN**

**CENTRE DE  
RESSOURCES**

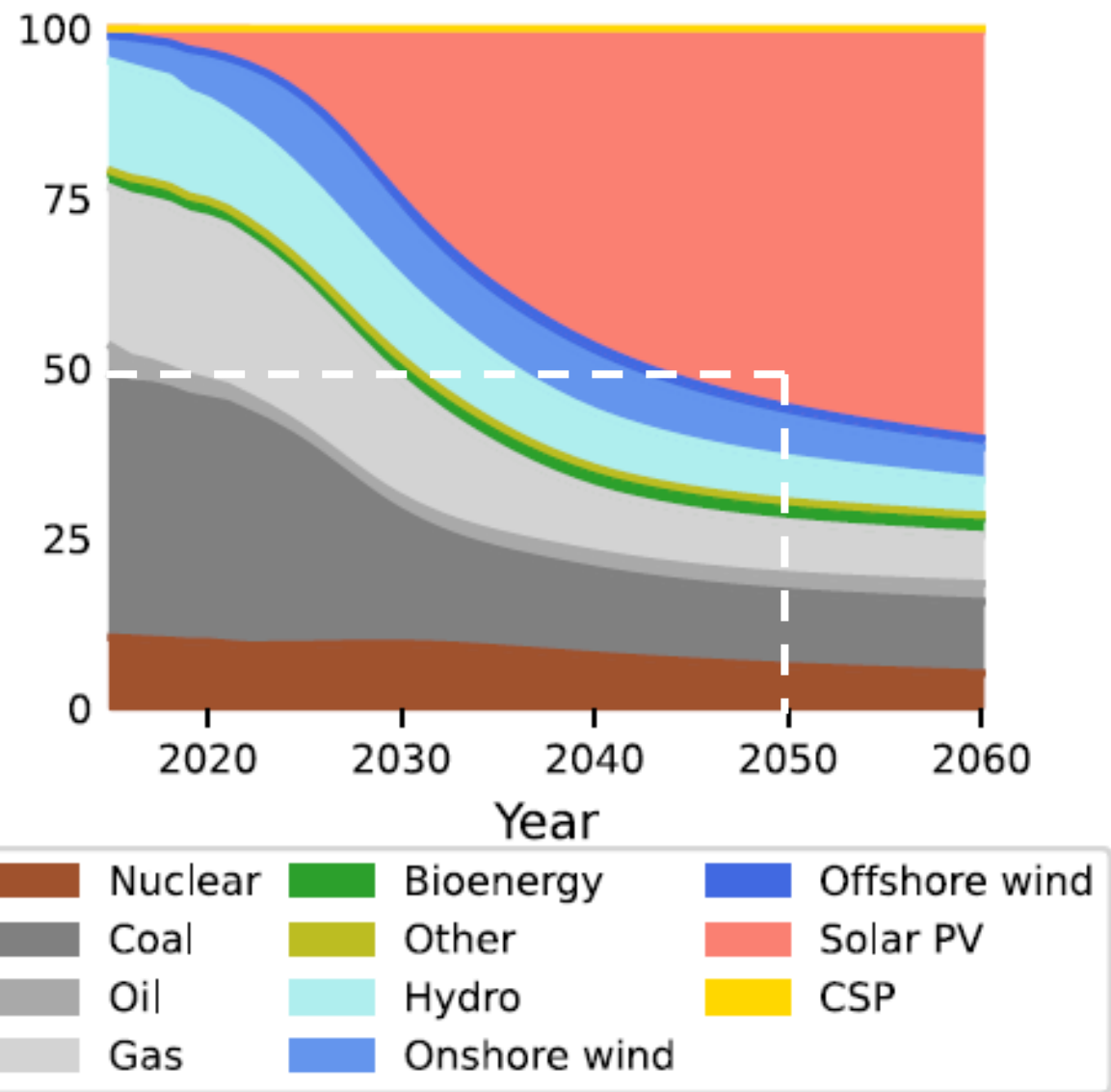
AVEC LE SOUTIEN D



# CONFÉRENC E SOLAIRE



# MASSIFIER L'ÉNERGIE SOLAIRE



**Fig. 1 | Worldwide share in electricity production of various technologies. In 2020, fossil fuels produce 62% of electricity. This percentage reduces to 21% in 2050, with solar responsible for 56% of production.**

***« THE MOMENTUM OF THE SOLAR ENERGY TRANSITION »***

*(PUBLICATION DANS NATURE COMMUNICATIONS, OCTOBRE 2023)*

# MASSIFIER L'ÉNERGIE SOLAIRE EN FRANCE



Découvrez le scénario négaWatt 2022

## UNE CONVERGENCE DE TOUS LES SCÉNARIOS !

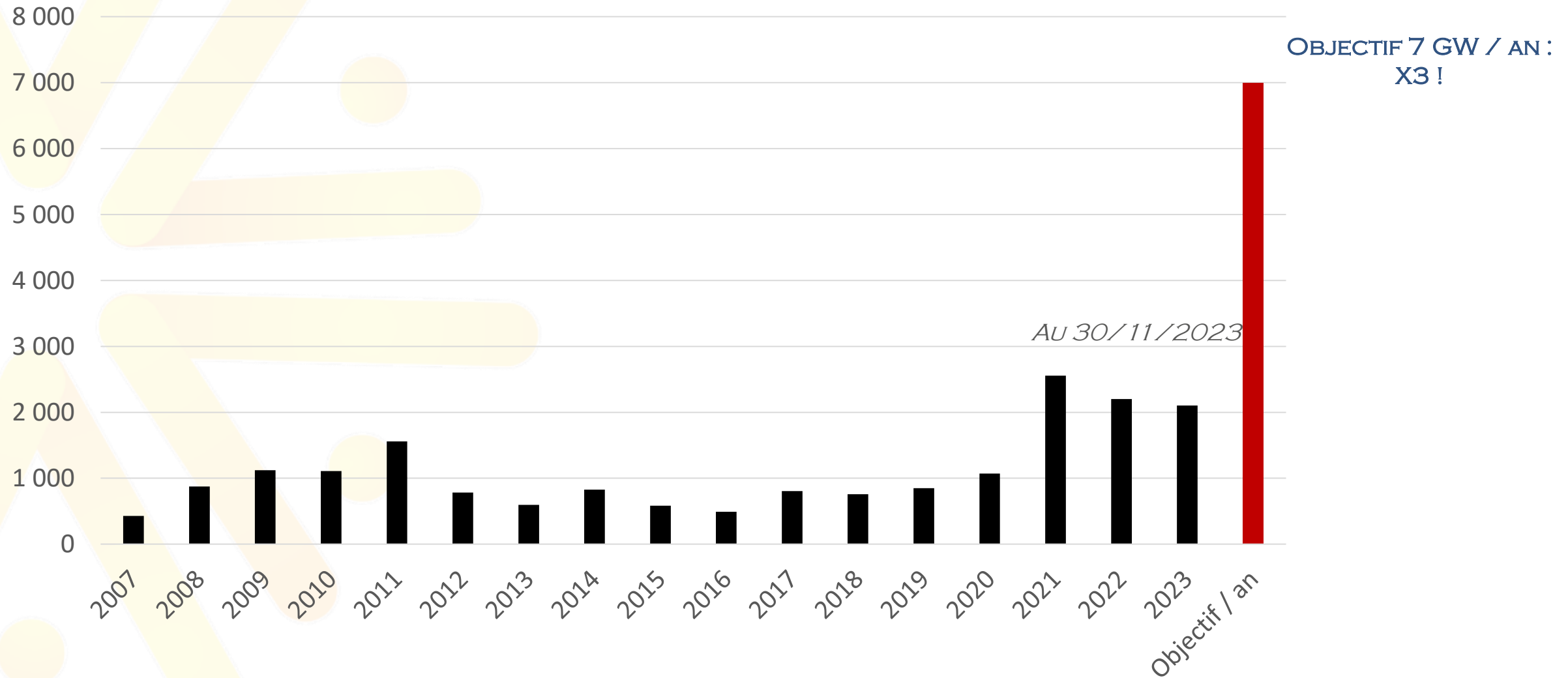
### ✓ SCÉNARIOS RTE « FUTURS ÉNERGÉTIQUES 2050 » :

- ✓ DE **70** GW = **X 3,5** DU PARC PV, 13 % DU MIX NATIONAL
- ✓ À **214** GW = **X 22** DU PARC PV, 36 % DU MIX NATIONAL



# ETAT DES LIEUX EN FRANCE

## Puissance PV installée annuellement en France en MWc



SOURCE : ODRÉ — OPEN DATA RÉSEAUX ENERGIES



ipcc

INTERGOVERNMENTAL PANEL ON climate change

# CLIMATE CHANGE 2023

## Synthesis Report

### Summary for Policymakers

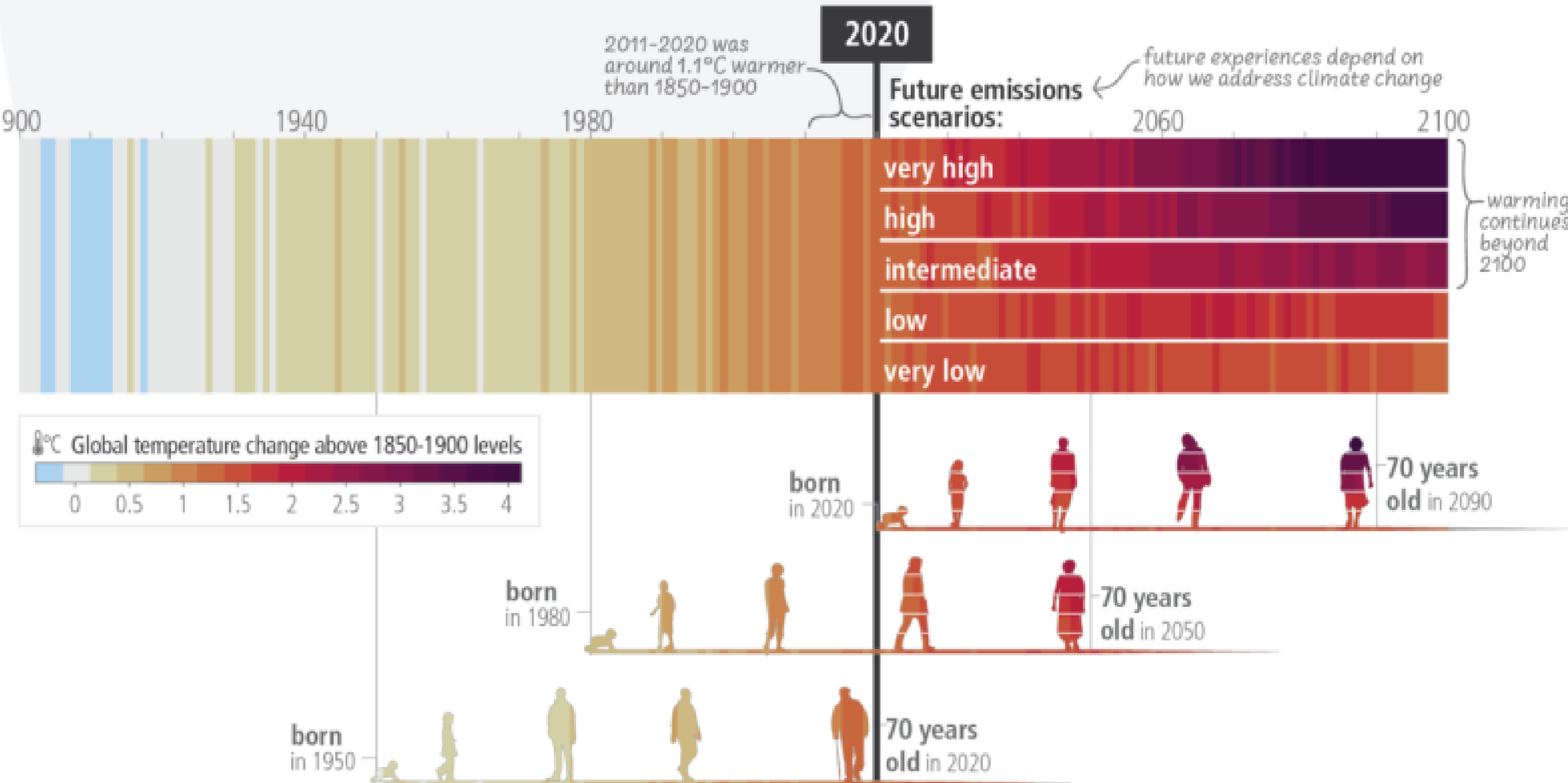
A Report of the Intergovernmental Panel on Climate Change



Subject to final copy-edit and layout prior to its final publication



# c) The extent to which current and future generations will experience a hotter and different world depends on choices now and in the near-term





# ipobes



PLATEFORME INTERGOUVERNEMENTALE SCIENTIFIQUE ET POLITIQUE SUR LA BIODIVERSITÉ ET LES SERVICES ÉCOSY

# SKY IS THE LIMIT

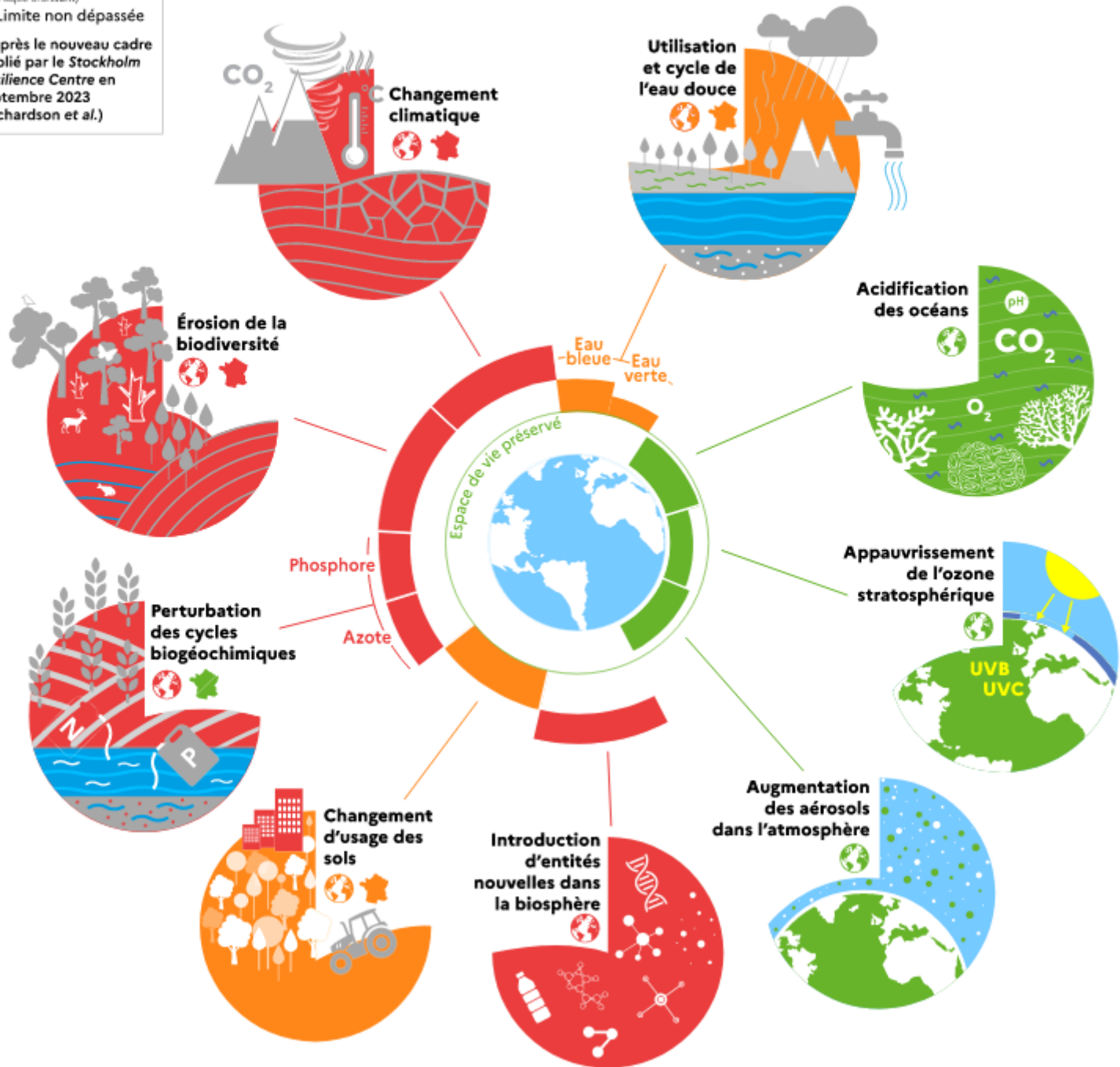
?



## Les 9 limites planétaires

■ Limite dépassée (risque élevé)  
■ Limite dépassée (risque croissant)  
■ Limite non dépassée

D'après le nouveau cadre publié par le Stockholm Resilience Centre en septembre 2023 (Richardson et al.)



# CLIMAT & BIODIVERSITÉ : MÊME COMBAT !

## CHIFFRES CLÉS

1,1 °C



Depuis 1850, notre planète s'est déjà réchauffée de 1,1 °C.

Selon l'IPBES, la part des espèces terrestres menacées d'extinction par le changement climatique serait de **5 % à 2 °C** et de **16 % à 4,3 °C** de réchauffement.

AU COURS DES 150 DERNIÈRES ANNÉES, **LES ACTIVITÉS HUMAINES**

ONT PROVOQUÉ LA PERTÉ DE

**83%**

DE LA BIOMASSE ANIMALE SAUVAGE

et de **42%**

DE CELLE DES VÉGÉTAUX.

LA PRODUCTION DE GES (CO<sub>2</sub>, MÉTHANE, ETC.) résulte à

**70%** DE LA CONSOMMATION D'ÉNERGIES FOSSILES

CHARBON  
PÉTROLE  
GAZ

Les terres et les océans absorbent près de

**50%** du CO<sub>2</sub> provenant des émissions humaines.

Sur un total estimé à

**8**

MILLIONS

**1** MILLION D'ESPÈCES seraient menacés d'extinction

Pour les scientifiques, nous vivons la 6<sup>e</sup> extinction de masse de l'histoire de notre planète.

# PAS D'INQUIÉTUDES POUR LE SOLAIRE ?

## Le Département du Lot s'oppose au projet de parc photovoltaïque de TotalÉnergies

Ce lundi 6 février 2023, les élus du Département du Lot ont voté une motion contre le projet de parc photovoltaïque porté par TotalEnergies à Tour-de-Faure.



Vue sur Saint-Cirq-Lapopie, le site d'un parc photovoltaïque de 19 ha

## Bretagne : "Ici, 80 % des habitants contre" le projet de centrale photovoltaïque géante de 31 ha

Le collectif Terres libres s'oppose au projet agrivoltaïque de Valeco qui prévoit recouvrir 31 ha de terres agricoles de 57 000 panneaux photovoltaïques, à Ploërdut (Morbihan).



## Alpes-Maritimes : Levens, les panneaux solaires de la discorde

RTL s'est rendu à Levens, où l'installation d'une centrale solaire par la mairie fait face à l'opposition d'associations écologistes locales.

Par Franck Baudouin  
Publié le 10 Fév 23 à 19:10 mis à jour

- Parce que cette centrale n'alimentera pas les habitants locaux

## ☆ L'impact des parcs photovoltaïques en zones naturelles suscite des inquiétudes

Le photovoltaïque fait partie des deux axes prioritaires du gouvernement pour développer les énergies renouvelables. Mais l'impact sur la biodiversité des parcs implantés en zones naturelles ou agricoles pose question.

Biodiversité | 23.09.2022 | L. Radisson



Enquête – Énergie

## Panneaux solaires dans les champs : la fronde des paysans



# QUEL SCÉNARIO POUR LE SOLAIRE EN 2050 ?



## Récits des scénarios



### S1 GÉNÉRATION FRUGALE

#### Frugalité contrainte

Villes moyennes  
et zones rurales

Low-tech

Rénovation massive

Nouveaux indicateurs  
de prospérité

Localisme

3x moins de viande



### S2 COOPÉRATIONS TERRITORIALES

#### Modes de vie soutenables

Économie du partage

Gouvernance ouverte

Mobilité maîtrisée

Fiscalité environnementale

Coopérations  
entre territoires

Réindustrialisation ciblée



### S3 TECHNOLOGIES VERTES

#### Technologies de décarbonation

Biomasse exploitée

Hydrogène

Consumérisme vert

Régulation minimale

Métropoles

Déconstruction / reconstruction



### S4 PARI RÉPARATEUR

#### Consommation de masse

Étalement urbain

Technologies  
incertaines

Économie mondialisée

Intelligence artificielle

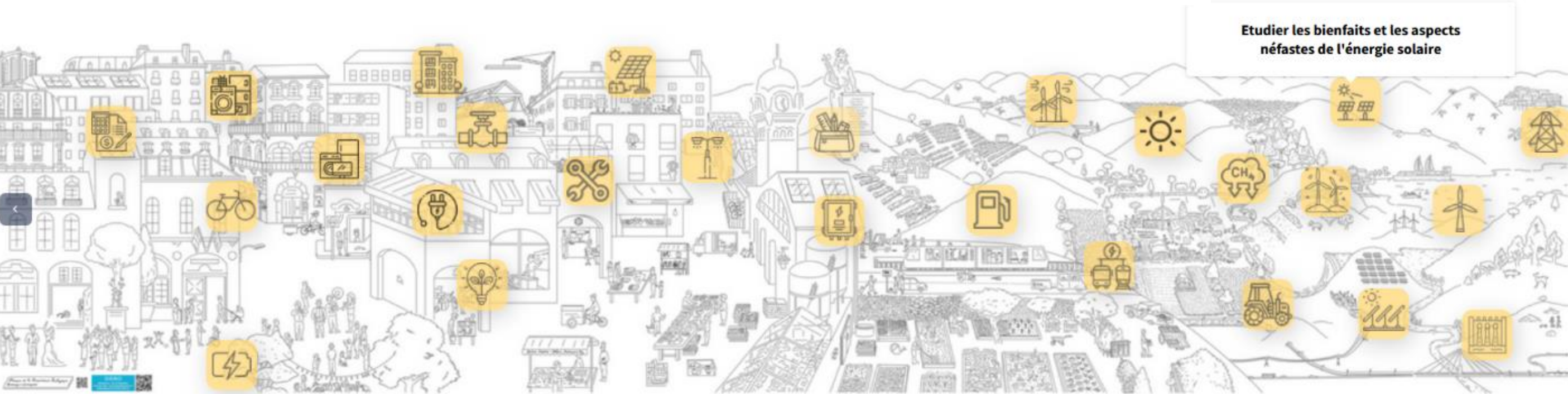
Captage du CO<sub>2</sub> dans l'air

Agriculture intensive





**SOLAIRE & RESILIENCE TERRITORIALE =**  
PATRIMOINE, PAYSAGES, PLANIFICATION & AMÉNAGEMENT,  
GOUVERNANCE LOCALE, IMPACT SOCIAL, DÉVELOPPEMENT  
ÉCONOMIQUE, COMPÉTENCES, GESTION DE L'EAU, ÉCONOMIE  
CIRCULAIRE, MOBILITÉ, TRANSITION ÉCOLOGIQUE, QUÊTE DE SENS...



*MERCI JULIEN DOSSIER !*





### Solar power production

- Energy System Efficiency
- Optimized system configuration



### Multiple land use

- Combination with agricultural or alternative use
- Implementation of Nature Based Solution / Ecology revenue



### Carbon Management

- Natural Climate Solutions
- Certification of carbon reduction



### Sustainability

- Decommission freindly planning
- Recycling plan for all components
- Benchmarking of suppliers



### Social Impact

- Early stage involvement of local community
- Possibility of community investment into the project



### Landscape and Biodiversity integrated within the Solar Design

- Solar design as a catalyst to rewilding

# (RÉ) INVENTONS LE SOLAIRE DES POSSIBLES !

BRUZHUN : GOURMANDISES SOLAIRES À LANILDUT



SOLAR SUNSET : LA FÊTE À L'ÉNERGIE SOLAIRE !



SOLAR SUNTRIP, BREIZH SUNTRIP : LA MOBILITÉ SOLAIRE  
© ZEPPELIN



LE PRÉSAGE À MARSEILLE  
1<sup>ER</sup> RESTAURANT SOLAIRE  
D'EUROPE



# CAP À L'EST & ATLANSUN





# Merci à vous !

Saverne – 16 janvier 2024



Avec le soutien de :

Financé par :

